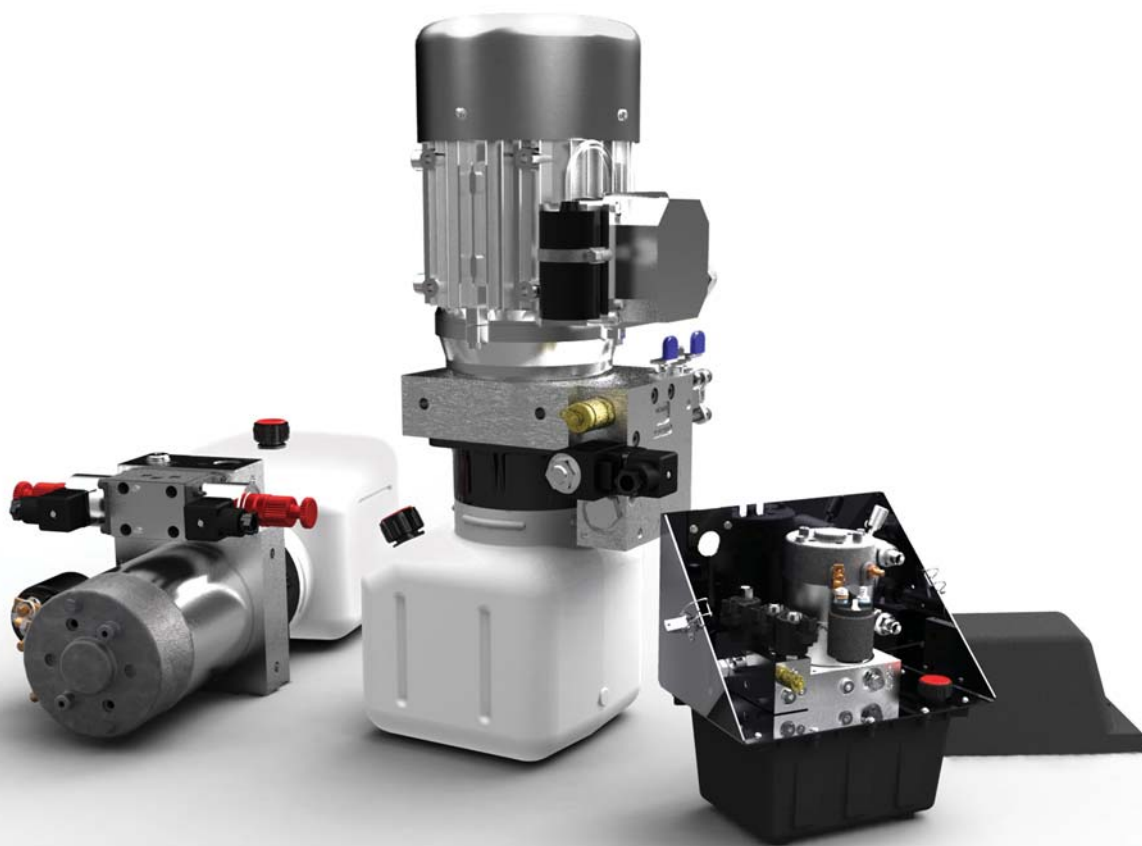




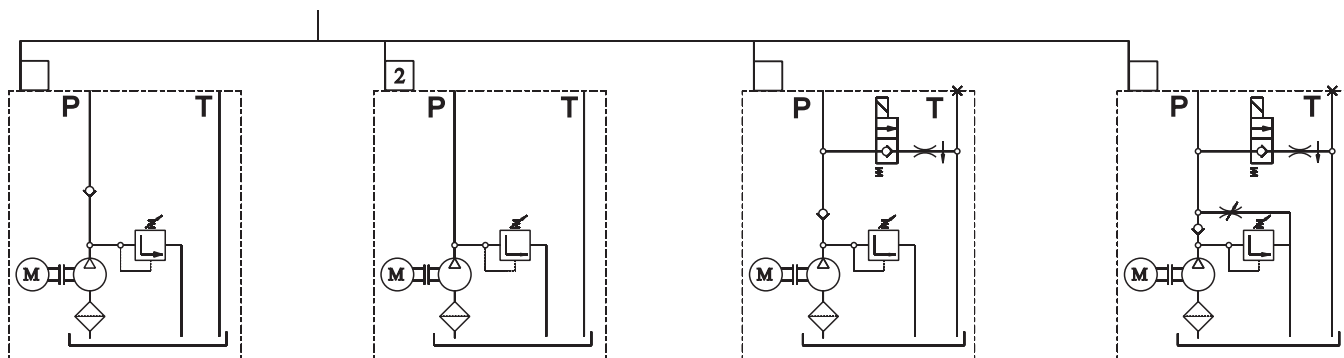
ROTBAN

Kompaktni hidraulični agregati



www.rotban.hr

HIDRAULIČNE SCHEME



ODABIR PUMPE



Napomena!
Moguće je odabrati jedno od navedenih pumpi ili upisati željeni protok pumpe.

cc/rev	1.0	1.25	1.6	2.0	2.5	3.15	3.65	4.2	5.0	5.7	6.1	/	/	/
---------------	------------	-------------	------------	------------	------------	-------------	-------------	------------	------------	------------	------------	---	---	---

RASPON TLAKA

p/bar	20 bar -
--------------	-----------------

ELEKTROMAGNETNI VENTIL

Naziv	ELMVA	ELMVB	ELMVC
Schema			

Napon:

 12 V DC 12 V RAC 110 V RAC
 24 V DC 24 V RAC 220 V RAC

MOTOR

AC

	N	U	L	AC	AD		N	U	L	AC	AD
	[kW]	[V]	[mm]	[mm]	[mm]		[kW]	[V]	[mm]	[mm]	[mm]
n=1500 rpm	0.55	220	233	154	122		0.55	220/380	233	154	122
	0.75		233	154	122		0.75		233	154	122
	1.1		270	170	126		1.1		270	170	126
	1.5		270	170	126		1.5		270	170	126
	2.2		295	170	126		2.2		308	190	136
							3.0		308	190	136
n=3000 rpm	0.75	220	233	154	122		0.75	220/380	233	154	122
	1.1		233	154	122		1.1		233	154	122
	1.5		270	170	126		1.5		270	170	126
	2.2		270	170	126		2.2		270	170	126
							3.0		308	190	136

Napomena!

 AC trofazni motor dolazi u izvedbi od 220 V /380V te frekvencije 50 Hz.
 Konstrukcijski model motora B14

Napomena!

 AC monofazni motor dolazi u izvedbi od 220 V sa frekvencijom 50 Hz.
 Konstrukcijski model motora B14

DC

N	U	D	L
[kW]	[V]	[mm]	[mm]
0.8	12	81	150.8
1.5	12	114	175.5
2.0	12	114	175.5
2.5	12	125	197
0.8	24	81	150.8
1.5	24	114	175.5
2.0	24	114	175.5
3.0	24	125	197

Napomena!

 Izvedba DC motora je predviđena da rade u kraćim vremenskim intervalima primjera, (od 2min do max -5 min.)
 Nakon čega se motor mora ugasi dok temperatura motora ne padne na optimalnu radnu temperaturu.

Motor dolazi sa relejom no može se naručiti i bez.

REZERVOAR

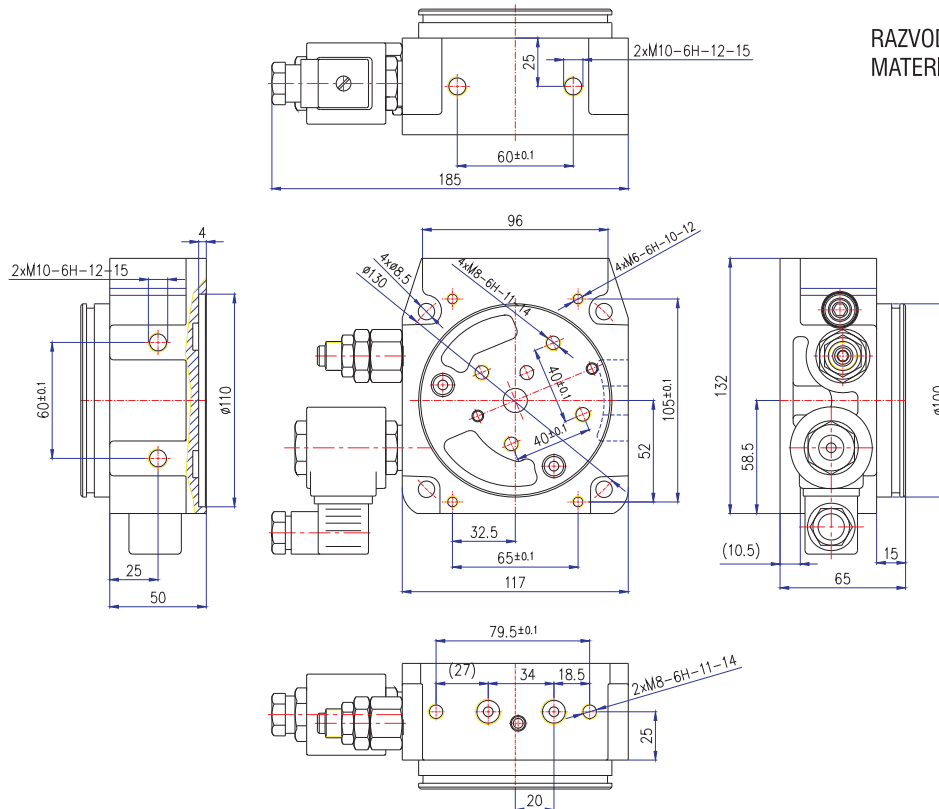
Volumen (L)	1	2	3	5	8	12	15	20	30	45	60	/	/
-------------	---	---	---	---	---	----	----	----	----	----	----	---	---

Napomena!

Među standardnim izvedbama rezervoara, moguće je također izraditi rezervoar po mjeri i obujmu. Rezervoar je od čelika te dolazi u standardnoj plavoj boji.

RAZVODNI VENTIL

RAZVODNI VENTIL
MATERIJAL - ALUMINIJ



UGRADBENI VENTILI

Schema	Izgled	Schema	Izgled	Schema	Izgled
W01,W02 		W09 		E06 	
W03 		W10 		E07 	
W04 		E01 		E08 	
W05 		E02 		E09 	
W06 		E03 		E10 	
W07 		E04 		E11 	
W08 		E05 		E12 	

DODATNE MOGUĆNOSTI:
EL. UPRAVLJANJE

12V DC 110V 50Hz AC 220V RAC
 24V DC 220V 50Hz AC

NAVOJI

1/4"
 3/8"